

mehr als 25 Jahre alpen kreuzer®



Der SUPER GT ist ausgerüstet mit:

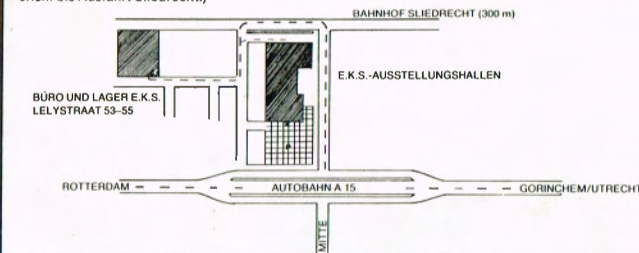
- Auflaufbremse mit Rückfahrautomatik, und Deichselrad.
- Nirosta Einbauküche mit Zweiflamm-Gaskocher, Anbautisch und Mückenschrank.
- Völlig neues, abnehmbares Fahrgestell mit grossen Rädern und Stossdämpfern.
- Neuen modernen Zelten in schicken Farben und passenden Gardinen.
- Völlig neue Verteilung des Gepäckraumes, so dass die zusätzlich zu liefernden Matratzen bei Ankunft fix und fertig im Alpen Kreuzer liegen.

JUBILÄUMS-MODELLE

SUPER GT KOMPAKT EXPORT



Auch die Hauptfirma in Sliedrecht, Holland einfach erreichbar. (Autobahn A 15 Arnhem, Tiel, Gorinchem bis Ausfahrt Sliedrecht.)



Gebr. Kramer GmbH

424 Emmerich/Rhein
Postfach 1107
Telefon: Holland
(00 31) - 18 40 - 13 666
Telex: 23446 EKS NL



Geliefert wird mit Auflaufbremse, Handbremse und ein Deichselrad.



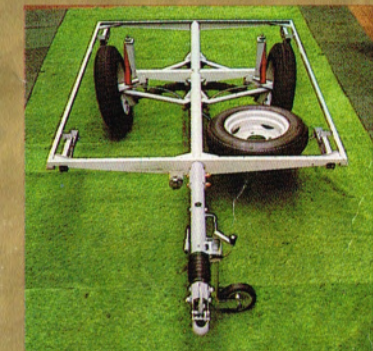
Abnehmbare Deichsel für problemlose Lagerung.



Grosse Räder für unübertroffene Strassenlage.



Das robuste Fahrgestell kann vom Wagen abmontiert werden. Wenn erwünscht, kann eine Reserveradhalterung + ein Reserverad mitgeliefert werden.



Das Fahrgestell reicht für 500 kg Tragfähigkeit.



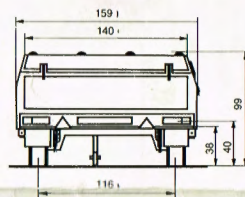
Das unabhängige Federsystem ist mit Stossdämpfern ausgerüstet. (Super GT)



Einzelbild Radaufhängung. (Super GT)

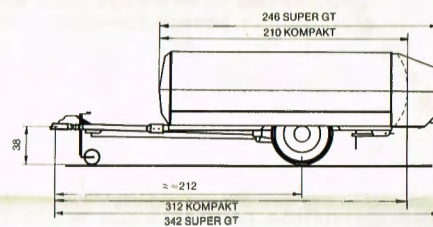


Problemlos in Garage mit Kippvorrichtung auf Rollen zu lagern.



Typ Kompakt
Eigengewicht 300 kg
Zuladung 200 kg
Zulässiges Gesamtgewicht 500 kg

Typ Super GT
Eigengewicht 310 kg
Zuladung 190 kg
Zulässiges Gesamtgewicht 500 kg



Was gehört dazu?

- 2 Radkappen
- 4 Kurbelstützen + Kurbel
- Deichselrad
- Kompletter Satz Gardinen für alle Fenster und 3 Trenngardinen für den unteren Schlafplatz, den Raum auf dem Anhänger und für den Abstellraum im Vorzelt.
- Säckchen mit Häringen, Erdnägeln und Sturmleinen.
- 4 Keilen.
- Komplette Wegbeleuchtung.
- 50 mm Kugelkupplung.
- Abnehmbare Deichsel.

- Befestigungspunkte im Fahrgestell für die Kippvorrichtung.
- Zylindereinbauschlösser auf den grossen Deckel, und die Vorder- und Hinterklappe (rundum abschliessbar.)
- Schloss auf Tisch.
- 4 grosse Plastikfenster.
- Ausführliches Zubehörbüchlein.
- 2 Gazefenster (im Super GT noch 2 Stück zusätzlich, also zusammen 4 Stück.)

Weiter zusätzlich im SUPER GT:

- Komplette Nirosta Heckküche mit eingebautem Zweilochgaskocher und Nirostaspüle.

- Besteckschubladen.
- 8 Plastikvorratsdosen + Halterung.
- Anbautisch mit Mückenschrank.
- Gasverteilstück für Gasanlage.
- 2 Stossdämpfer.

Zusätzlich im KOMPAKT EXPORT:

- Komplette einfachere Heckküche mit 2-Lochgaskocher und loser Spüle, wie im Prospekt abgebildet.

Preis- Farbe- und Konstruktionsänderungen vorbehalten.

Öffnungszeiten Sliedrecht:

Lager + Ablieferung
Montag bis
einschl. Freitag: 8.30-12.00 Uhr
13.00-17.00 Uhr

Lager auch:
Donnerstagabend (nur vom 1.2.-31.8.)
Kaufabend 18.30-21.00 Uhr
Das ganze Jahr am Samstagmorgen
geöffnet von 9.30-12.00 Uhr
Am Samstagnachmittag, Sonntag und
Feiertage geschlossen.

Ausstellungshallen Sliedrecht:

Montag bis
einschl. Freitag: 9.00-12.00 Uhr
13.00-17.30 Uhr
Donnerstag abend ist die Ausstellung
das ganze Jahr durchgehend geöffnet
zwischen 13.00-21.00 Uhr

Samstag 9.00-17.00 Uhr
Am Sonntag und Feiertage geschlossen.

Verkaufspunkt:



Gebr. Kramer GmbH

424 Emmerich/Rhein
Postfach 1107
Telefon: Holland
(00 31) - 18 40 - 13 666
Telex 23446 EKS NL

Alpen Kreuzer, Ihre Garantie für sorgenfreie Ferien.

Der Alpen Kreuzer Super GT aufgebaut, einschl. Vorzelt und Vordach. Ca. 25 qm komfortables Campiervergnügen aus einem weniger als 1 m hohen Faltschlepper. Achten Sie auf den enormen Wohnraum.

Einbauküche

Nirosta Einbauküche, mit tiefer Spüle, Anbautisch mit Mückenschrank, Zweiflamm-Gaskocher + Zündsicherung und festem Platz für eine Camping Gasflasche. Ausserdem viel Raum neben den Vorratsdosen für Geschirr, usw. im Super GT. (abgebildet mit 3 Brennern, aber wegen der in der BRD erforderlichen Ausführung mit Zündsicherung, nur mit 2 Brennern lieferbar)



Alpen Kreuzer, seit 1958

Als 1958 Alpen Kreuzer zum ersten Mal einen Faltschlepper vorstellte, hat es gezündet. Während 25 Jahren kamen viele zehntausende Alpen Kreuzer dazu, und ... **diese gesamten Erfahrungen** finden Sie in diesen Jubiläumsmodellen.

Nun 25 Jahre später, bringen wir mit Stolz den Alpen neuen Kreuzer auf den Markt, klein auf der Strasse... gross auf dem Campingplatz, und getestet unter allen Umständen. Wir sind davon überzeugt, dass diese neuen Modelle nach 25 Jahren wieder zünden werden.

Gemütlicher Wohnraum

Der Wohnraum im Alpen Kreuzer, wo man gemütlich verweilen kann. Mit der eingebauten Sitzgruppe. Mit Tisch und Sitzen im Gebrauch können 2 Schlafplätze fix und fertig liegenbleiben. Der Gepäckraum unter dem Tisch dient als abschliessbarer Raum für Wertsachen.



Alpen Kreuzer, das ausfaltbare Ferienvergnügen!

Und das ist Ihr Luxusferienhaus komplett aufgebaut, gebrauchsfertig für die durch Sie gewünschten, schönen, sorgenfreien Ferien... gemacht für Urlauber die immer unterwegs sind aber auch für diejenigen die mindestens 14 Tage hier bleiben wollen. Wie eine grossartige Farbkombination. Welch ein Raum und welch ein Luxus! Wundern Sie sich nicht über die bewundernden und beneidenden Blicke der Nachbarcamper. Nach 2 oder 3 Urlaubsjahren wird es für Sie zur Selbstverständlichkeit, dass Sie mit Ihrem Wagen Aufsehen erregen.

Freiheit über alles.

Keine Hotels im voraus bestellen. Nicht gebunden um im voraus Ferienwochen festzulegen. Die Möglichkeit um ab und zu mal Kurzferien zu machen. Oder um während der Ferien noch eine ganz andere Reise zu machen als Sie ursprünglich im Kopf hatten. Diese Freiheit gibt Ihnen den Alpen Kreuzer.

Der Preis des Alpen Kreuzers stimmt mit Ihrem Budget überein!

Nun die Freizeit wächst, da aber immer dünner mit der Haushaltsbleistift geschrieben wird, ist es wieder der Alpen Kreuzer, der Ihren Haushaltplan in Gleichgewicht hält! Ihr komplettes Ferienhaus auf Räder für die ganze Familie, spart Ihnen, wenn Sie es einmal besitzen, **jedes Jahr wieder** auf Ihre Urlaubskosten. Besser jetzt ca. DM 5000,— bis DM 6000,— ausgeben als jedes Jahr aufs neue mit den immer steigenden Hotel- und Bungalowpreisen konfrontiert zu werden. Denn, wieviel denken Sie sich hierdurch in 10 Jahren zu ersparen? Plus die Tatsache, dass Sie nach den Ferien mit Ihrem Alpen Kreuzer mehr übrig haben als nur schöne Erinnerungen und zwar: der Alpen Kreuzer selbst, zur Verfügung für die schönen Wochenenden und die nächsten Ferien. Das können Sie einer Flug-Hotel-Reise oder einer Hotel-Pension-Autofahrt niemals sagen.



Die Ruhepausen unterwegs.

Im Handumdrehen wird die Küche geöffnet und es steht ein stossfester 2-flammiger Gaskocher zur Verfügung. Mit den Schubladen, den Vorratsdosen und dem anderen Geschirr für unterwegs. (abgebildet mit 3 Brennern, aber wegen der in der BRD erforderlichen Ausführung mit Zündsicherung, nur mit 2 Brennern lieferbar.)



Das bessere auf Urlaub gehen!

Sie haben es schon während der Wochenenden und Kurzferien bemerkt. Ihr fahrendes Ferienhaus steht stets für Sie bereit; schnell mit Gepäck für die ganze Familie eingeladen, im nu angehängt und immer startbereit... wohin Sie nur wollen.

Und das Fahren selbst? Sie werden sich dabei ertappen, nach einigen km umzuschauen, ob er wohl noch dahinter hängt... so einfach und mühelos folgt er der Spur Ihres PKWs.



Der Alpen Kreuzer Super GT

Völlig aufgebaut mit Vorzelt. Klein auf der Strasse, gross am Campingplatz.



Zum ersten Mal kurz Übernachten



1. Deckel wird umgeklappt ...



2. Wagenzelt mit EINEM Griff einschl. Gestänge nach links hochziehen ...



3. Seitenklappe rechts umlegen ...



4. Der linke Schlafplatz nach unten und ... fertig steht der Alpen Kreuzer für eine schnelle Übernachtung da.

Alpen-Kreuzer tonangebend für Faltwagen

Anhängerbrief + Tüv. Abnahme

Ein wichtiges Dokument, das Sie beim ALPEN KREUZER brauchen. Wir sorgen für den Anhängerbrief und die T.Ü.V.-Abnahme und sparen Ihnen damit viele verwaltungstechnische Arbeit und Wartezeit beim T.Ü.V. Der Preis ist einschl. T.Ü.V.-Abnahme für den ALPEN-KREUZER und die am Fahrgestell verschraubte Zugdeichsel. DM 95,- einschl. 14% Mwst.

Ein professionell eingepackter Urlaub, der überall gut auspackt!

Hier wird direkt die praktische Konstruktion des Alpen Kreuzers deutlich. Für eine Nacht bauen Sie nur das Hauptzelt auf. Innerhalb von drei Minuten ist Ihr Alpen Kreuzer aufgebaut, fest wie ein Haus, sturmfest, regenfest, zuverlässig wo Sie auch sind. Und die Matratzen liegen bei Ankunft schon fix und fertig im Alpen Kreuzer. Und auch das Zusammenklappen am nächsten Tag erfordert kaum mehr Zeit.

Alle Kundendienstmöglichkeiten vorhanden



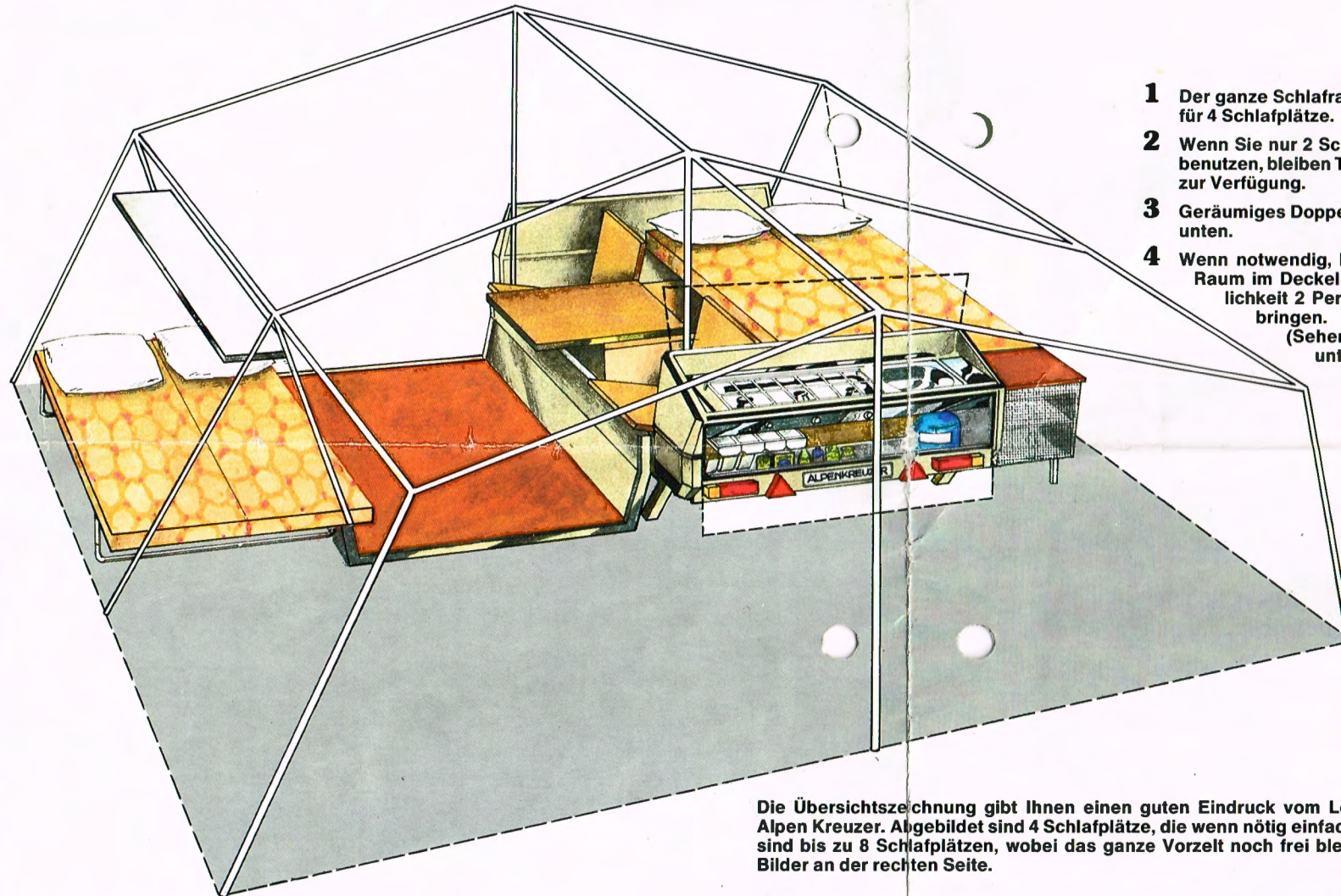
- Eigene moderne Tischlerei
- Eigene Segelmacherei
- Eigene Reparaturwerkstätte

Vollständig ausgerüstete Autoreparaturwerkstatt und Schlosserei in Sliedrecht. Eigene Tischlerei, Segelmacherei, Lackierabteilung, Reparaturwerkstätten, Lager mit Ersatzteilen, alles konzentriert beim Hauptbetrieb in Sliedrecht.



Der Wohnraum im Alpen Kreuzer ist grossartig!

Schlaf- und Wohnkomfort für die ganze Familie.



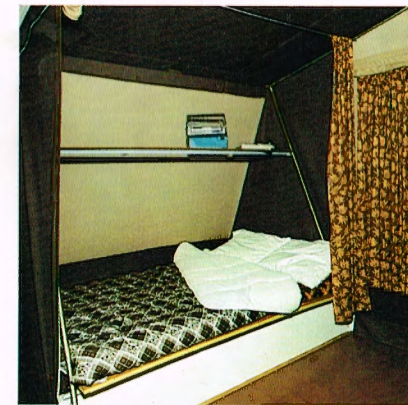
- 1 Der ganze Schlafraum oben reicht für 4 Schlafplätze.
- 2 Wenn Sie nur 2 Schlafplätze oben benutzen, bleiben Tisch und Stühle zur Verfügung.
- 3 Geräumiges Doppelbett links unten.
- 4 Wenn notwendig, bietet auch der Raum im Deckel noch die Möglichkeit 2 Personen unterzubringen. (Sehen Sie Skizze unten)



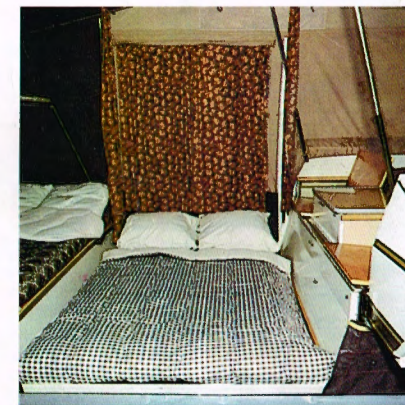
1



2



3



4

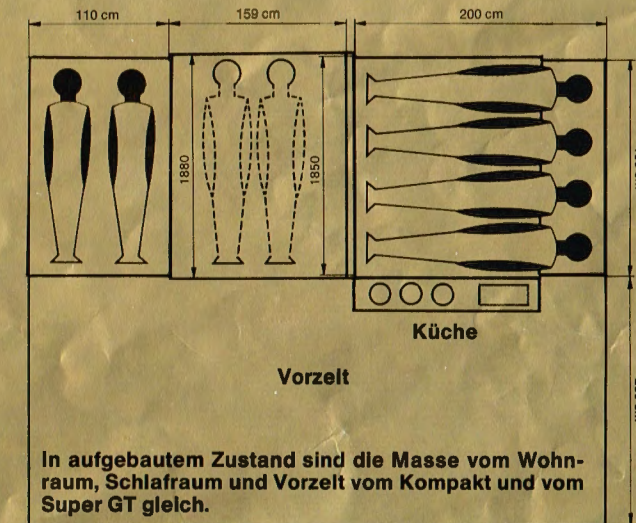
Die Übersichtszeichnung gibt Ihnen einen guten Eindruck vom Lebensraum im Alpen Kreuzer. Abgebildet sind 4 Schlafplätze, die wenn nötig einfach auszubauen sind bis zu 8 Schlafplätzen, wobei das ganze Vorzelt noch frei bleibt. Sehen Sie Bilder an der rechten Seite.

Vergleichen Sie warum der Alpen Kreuzer der meistverkaufte Faltwagen ist.

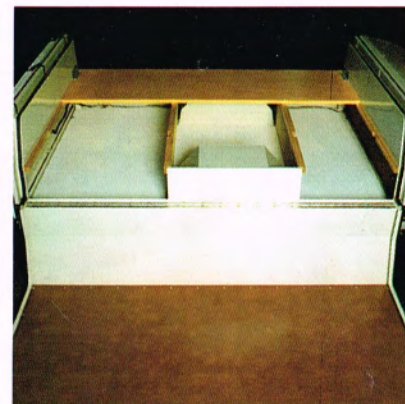
Hat Ihre Wahl:

1. Sehr wichtig: das nach der Seite öffnende Faltsystem? (s.g.A-symmetrisches Faltsystem), auf einmal, ohne lose Stangen, aufzuziehen, wodurch mehr Lebensraum im Deckel entsteht? Oder ist der Wohnraum im Wagen nur ein schmaler Korridor, wo man sich nur setzen kann, wenn der Tisch sich in der Mitte befindet? (wie das beim symmetrischen Faltsystem der Fall ist.)
2. Können Sie leicht aus dem Vorzelt in das Hauptzelt hineingehen, oder müssen Sie erst eine ca. 40 cm hohe Treppe hochklettern um hinein zu kommen?
3. Können die Matratzen im Wagen liegenbleiben und sind sie bei Ankunft direkt 'gebrauchsfertig'. Sind dabei alle Schlafplätze immer luftzug- und feuchtfrei vom Boden, wie beim Alpen Kreuzer?
4. Müssen Sie bei Ankunft erst Ihr Gepäck aus dem Korridor in der Mitte des Anhängers wegschleppen, und irgendwo hinliegen (z.B. ins Vorzelt oder unter den Wagen.) um selbst in den Anhänger hineingehen zu können, oder kann das Gepäck einfach in den 3 Staukasten unten liegenbleiben, wie beim Alpen Kreuzer?
5. Kann der Faltwagen für eine Nacht ohne Vorzelt aufgebaut werden? Oder ist das Vorzelt fest angenäht und muss es auch für eine Nacht aufgestellt werden? Und ... besteht das Vorzeltgestänge aus 3 auschiebbaren Teilen, die mit einander verbunden sind, und ist es auch Stehhöhe einfach an das Hauptzeltgestänge anzuhaken? Oder ist die Höhe zum Anhaken ca. 2.50 m in Zusammenhang mit der Bodenhöhe vom Anhänger und die im Faltwagen zu erreichende Stehhöhe?

6. Ist die komplette Küche im Preis enthalten? Oder ist sie nur ein loser Arbeitstisch, der noch separat im Vorzelt aufzustellen ist?
7. Hat Ihre Wahl einen festen, scharnierbefestigten Deckel? Selbsttragend, auch wenn der Boden uneben ist? Der selbsttragende Deckel, mit rundum einem Stahlrahmen und Aluminium Verstärkungsstreifen an der Aussenseite, ist auch bei unebenem Boden problemlos. Wenn er auf den 4 Ecken trägt, (Keilen werden mitgeliefert) hält der Deckel, auch wenn ein Loch darunter ist, die ganze Familie. Auch können Fahrräder, Boote, usw. auf einen festen Deckel transportiert werden. Oder hat Ihre Wahl eine lose Abdeckplane? Ein Deckel schliesst besser, noch ganz zu schweigen vom besseren Schutz gegen Diebstahl.
8. Können Sie morgens das nasse Zelt einpacken und losfahren, ohne dass das Gepäck nass wird? Beim Alpen Kreuzer kein Problem. Das Gepäck liegt unten im Anhänger, getrennt vom Zelt und die Matratzen sind in Plastikhüllen verpackt.
9. Hat Ihre Wahl ein eigenes, in der Praxis schwergelüftetes Fahrgestell mit grossen Rädern? Eine Tatsache ist, dass normale PKW-Räder im Sommer auf einer heissen Autobahn viel sicherer sind als kleine Räder, die viel mehr Umwälzungen machen, dadurch heiss werden können, mit als Folge, Platzreifen.



In aufgebautem Zustand sind die Masse vom Wohnraum, Schlafraum und Vorzelt vom Kompakt und vom Super GT gleich.



Bei Ihrem Alpen Kreuzer können behaglich liegende Matratzen einer hochwertigen Qualität, SG 35, geliefert werden, und hierfür ist zusätzlicher 'Transportraum' unter dem Deckel eingebaut.

2 qm Gepäckraum, verteilt über drei tiefe Gepäckräume und den Raum direkt unter dem Deckel.



Der Raum unter dem Anhänger kann abgeschlossen werden und ist als Abstellraum zu benutzen.



Gepäckraum an Vorder- (Deichsel-)seite auch unterwegs erreichbar. Achten Sie auf den speziellen Platz für das Vorzeltgestänge.



ALPEN KREUZER Pluspunkt: Hochrollbare Eingangstür im Hauptzelt an der Deichsel-seite. Zusätzlicher Eingang und noch mehr Entlüftungsmöglichkeit.



Innenzelle sind für beide Typen zusätzlich lieferbar.



Durch die grossen Räder und das schwere Fahrgestell ist es möglich auf dem Alpenkreuzer z.B. ein Surfbrett und Fahrräder mitzunehmen. (Spezialträger lieferbar).



Der Alpen Kreuzer Kompakt

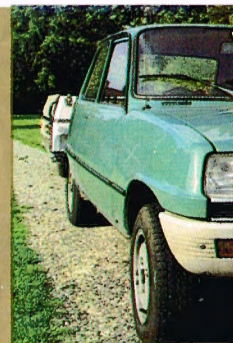
Der Alpen Kreuzer

KOMPAKT EXPORT

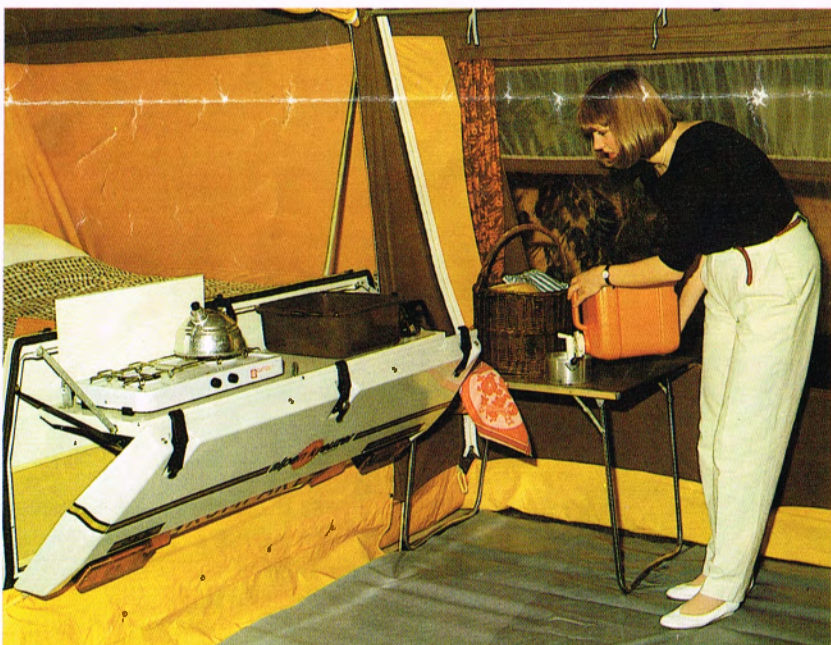
Was den Aufbau betrifft sind die ALPEN KREUZER Modelle SUPER GT und KOMPAKT gleich; nur die Ausführung ist verschieden. Die Einbauküche vom KOMPAKT ist ein aufklappbarer Kochertisch mit Zweiflamm-Gaskocher und Waschbecken, die in geschlossenem Zustand unter dem Hinterdeckel weggedreht ist. Das Zelt ist einfacher ausgeführt . . . Der KOMPAKT ist auch 30 cm kürzer als der SUPER GT, weil dieser mit der extra grossen Anbauküche ausgerüstet ist. Weiter sind Schlaf- und Wohnkomfort für beide Modelle ganz gleich.



Kein Windfang, gute Durchsicht und . . .



nicht breiter als ein PKW.



Der Alpen Kreuzer KOMPAKT EXPORT hat eine eingebaute ausklappbare Einbauküche mit Zweiflamm-Gaskocher und Waschbecken, die unterwegs ganz einfach aus dem hinteren Gepäckraum hochgeklappt werden kann.

Alle ALPEN KREUZER Faltschlepper, und also auch der KOMPAKT EXPORT haben die folgenden Vorteile:

- In einigen Minuten aufgebaut und auch so wieder eingepackt.
- Gepäckraum ist kein Problem. Unten im Wagen gibt es 3 geräumige Stauräume, die auch vor der Haustür und unterwegs einfach durch die Vorder- und Hinterklappe erreichbar sind.
- Feste Heckküche für 'unterwegs' und auf dem endgültigen Bestimmungsort.
- Direkt unter dem Deckel, ein spezieller Platz für die Matratzen, so dass sie beim Aufbauen vom Hauptzelt schon fix und fertig da liegen.
- Grosser Wohnraum auf dem Deckel und im Vorzelt, ohne Treppe.
- Grosses Vorzelt mit überall Stehhöhe und 2.30 m tief.
- Und Technik: völlig demontables Fahrgestell, grosse Räder und unabhängige Federung mit abnehmbarer Zugdeichsel und Deichselrad.
- Auflaufbremse mit Rückfahrautomatik.
- Niedrige Gewichte, so dass jedes kleine PKW den Alpen Kreuzer ziehen kann.
- Nicht mehr als 1 Meter Platzraum nehmend, in jede Garage hochzukippen.
- Und selbstverständlich . . . die Preise. Alpen Kreuzer bietet für günstige Preise eine komplette Auswahl Faltschlepper, gebaut mit 25 Jahren Erfahrung, und eine Verkaufsorganisation mit Kundendienstmöglichkeiten, die keine andere Marke bieten kann.
- Alles zusammengefasst mit der Tatsache, dass immer mehr Menschen feststellen, dass luxuriös Kampieren in einem Alpen Kreuzer, die richtige Lösung ist, machen ihn zum weitaus meist verkauften Faltschlepper.

Der Kompakt Export ist wahlweise lieferbar mit braun/gelben Zelten wie rechts abgebildet, oder mit den braun/sandfarbigen Zeltfarben wie unten abgebildet. Der Kompakt Luxus mit eingebauter Nirostaspüle und 2-flammigem Einbaugaskocher (wie unten abgebildet) wird auch in braun/gelb geliefert.



Der Wohnraum im KOMPAKT EXPORT morgens.



Der Alpen Kreuzer KOMPAKT, aufgebaut mit Vorzelt.

